



ФЕДЕРАЛЬНОЕ АГЕНТСТВО ПО НЕДРОПОЛЬЗОВАНИЮ  
(РОСНЕДРА)

ДЕПАРТАМЕНТ ПО НЕДРОПОЛЬЗОВАНИЮ  
ПО УРАЛЬСКОМУ ФЕДЕРАЛЬНОМУ ОКРУГУ  
(УРАЛНЕДРА)

### П Р И К А З

г. ЕКАТЕРИНБУРГ

*О. В. Свирова 10.02.24*

№ 46

#### **Об изъятии земельного участка для государственных нужд в связи с осуществлением пользования недрами**

В соответствии с главой VII.1 Земельного кодекса Российской Федерации, статьей 25.2 Закона Российской Федерации от 21.02.1992 № 2395-1 «О недрах», пунктом 5.3.19 Положения о Федеральном агентстве по недропользованию, утвержденного постановлением Правительства Российской Федерации от 17.06.2004 № 293, протоколом Комиссии по рассмотрению ходатайств об изъятии земельных участков для государственных нужд Российской Федерации в связи с осуществлением недропользования (за исключением земельных участков, необходимых для проведения работ, связанных с использованием участками недр местного значения), отнесенных к компетенции Департамента по недропользованию по Уральскому федеральному округу от 30.01.2024 № 1/24, на основании ходатайства Общества с ограниченной ответственностью «Арктик СПГ 2» об изъятии земельного участка для государственных нужд, лицензии на пользование недрами СЛХ 15745 НЭ, в целях реализации полномочий Федерального агентства по недропользованию и его территориальных органов по принятию решений об изъятии земельных участков для государственных нужд в связи с осуществлением пользования недрами,

#### **п р и к а з ы в а ю:**

1. Утвердить схему расположения земельного участка на кадастровом плане территории по образованию земельных участков с условными номерами (Приложение № 1):

– 89:06:000000:51:3У1, площадью 73 кв. м., расположенный по адресу: Ямало-Ненецкий автономный округ, Тазовский район, из земельного участка с кадастровым номером 89:06:000000:51, площадью 18257336232 +/- 412344 кв. м.»

2. Изъять земельный участок, схема расположения которого утверждена п. 1 настоящего приказа, который подлежит образованию.

3. Обществу с ограниченной ответственностью «Арктик СПГ 2» осуществить мероприятия, направленные на изъятие земельного участка, предусмотренные главой VII.1 Земельного кодекса Российской Федерации.

4. Отделу геологии и лицензирования по Ямало-Ненецкому автономному округу (С.В. Малыхину) направить в установленном порядке копию настоящего приказа:

– правообладателю земельного участка;

– Обществу с ограниченной ответственностью «Арктик СПГ 2» с приложением документов и сведений, предусмотренных подпунктом 5 пункта 10 статьи 56.6 Земельного кодекса Российской Федерации;

– в орган, осуществляющий государственную регистрацию прав на недвижимое имущество и сделок с ним на территории Ямало-Ненецкого автономного округа.

5. ФБУ «ТФГИ по Уральскому федеральному округу» (Д.В. Копылову) осуществить опубликование настоящего приказа в порядке, установленном для официального опубликования (обнародования) муниципальных правовых актов уставом поселения, городского округа (муниципального района, в случае если земельный участок, подлежащий изъятию, расположен на межселенной территории) по месту нахождения земельного участка, подлежащего изъятию.

6. Геологическому отделу (О.Е. Поляковой) разместить настоящий приказ на официальном сайте Департамента по недропользованию по Уральскому федеральному округу в информационной сети «Интернет».

7. Ответственность за исполнением настоящего приказа возложить на начальника отдела геологии и лицензирования по Ямало-Ненецкому автономному округу (С.В. Малыхину).

8. Контроль за исполнением настоящего приказа оставляю за собой.

Начальник Уралнедра



А.М. Булатов

Приказ подготовлен Уральским территориальным отделом  
ФГКУ «Росгеолэкспертиза».

Согласовано:

Заместитель начальника Департамента –  
Начальник Свердловскнедра



Д.В. Черемных

Рассылка:

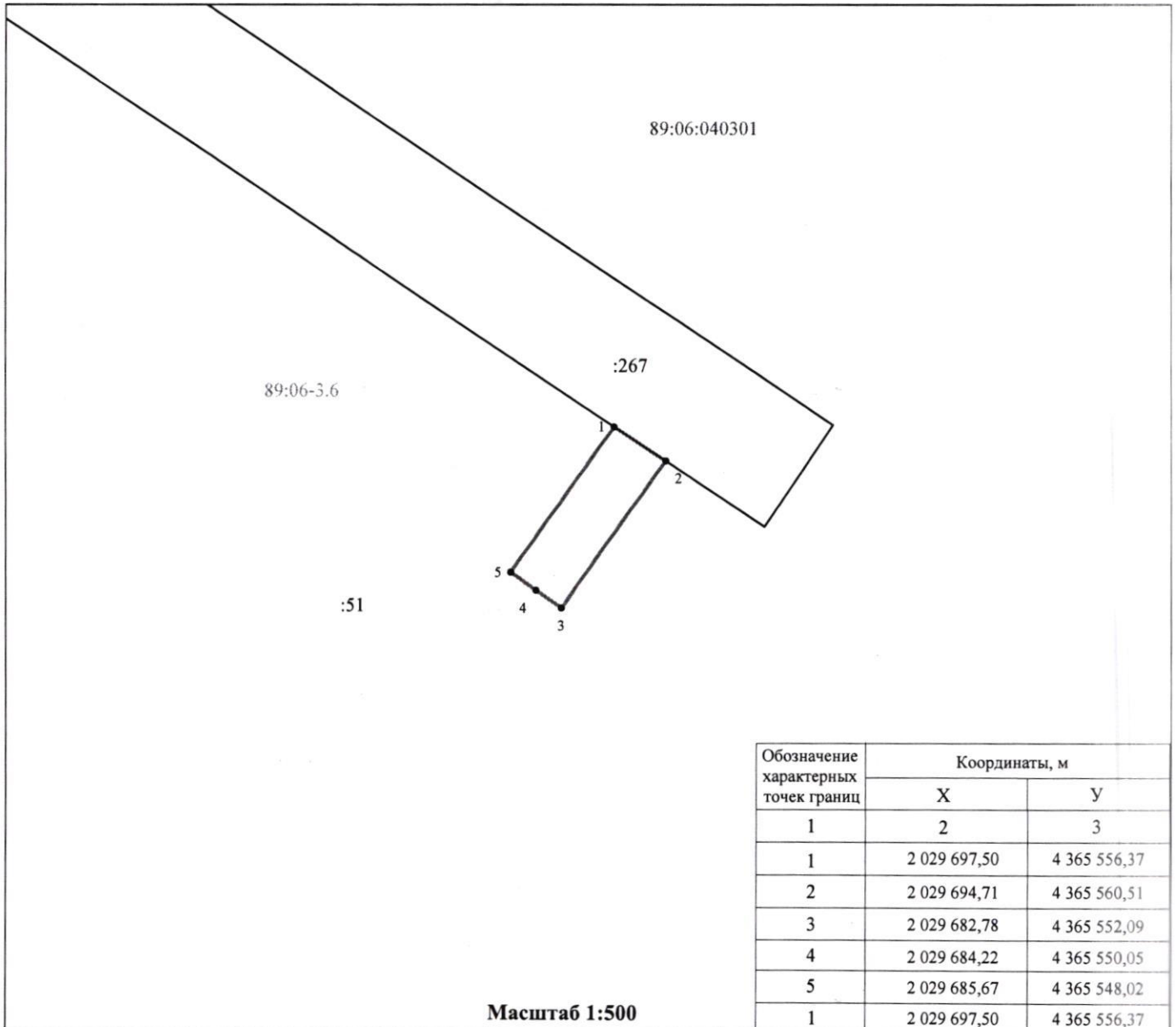
1. В дело (оригинал) - 1 экз.
2. Отдел геологии и лицензирования Департамента по недропользованию по Уральскому федеральному округу по Ямало-Ненецкому автономному округу – копия.
3. ФБУ «ТФГИ по УрФО» - копия.



УТВЕРЖДЕНА  
Приказом Уралнедра

от 08.02 2024 г. № 46

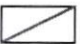
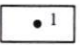
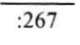
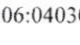
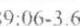
**Схема расположения земельного участка на кадастровом плане территории  
(образование земельного участка путем раздела земельного участка с кадастровым  
номером 89:06:000000:51, с сохранением исходного земельного участка в измененных границах)**



Обозначение характерных точек границ	Координаты, м	
	X	Y
1	2	3
1	2 029 697,50	4 365 556,37
2	2 029 694,71	4 365 560,51
3	2 029 682,78	4 365 552,09
4	2 029 684,22	4 365 550,05
5	2 029 685,67	4 365 548,02
1	2 029 697,50	4 365 556,37

Масштаб 1:500

**Условные обозначения:**

-  - граница образуемого земельного участка
-  - номер точки границы образуемого земельного участка
-  :267 - граница и номер земельного участка, учтенного в ЕГРН
-  89:06:040301 - граница и номер кадастрового квартала
-  89:06-3.6 - учетный номер и граница муниципального образования

Категория земель: земли сельскохозяйственного назначения  
Вид разрешенного использования: недропользование  
Местоположение земельного участка: ЯНАО, Тазовский район,  
Салмановское (Утреннее) НГКМ.  
Система координат: МСК-89, зона 4  
Обеспечение доступа через земельный участок с кадастровым  
номером 89:06:000000:51  
Площадь земельного участка 73 кв. м.